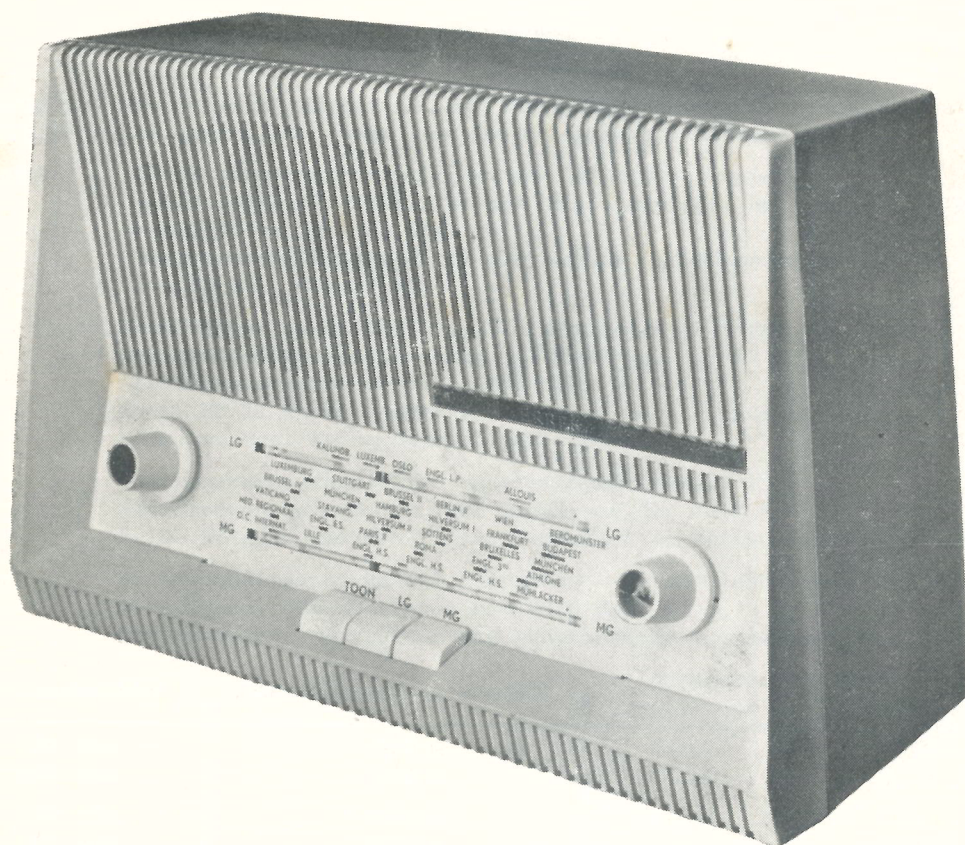


ERRES

SERVICE DOCUMENTATIE

RA 641



Uitgave: VAN DER HEEM N.V.
MAANWEG 156
'S-GRAVENHAGE
September 1963

ALGEMENE GEGEVENS

Golfbereiken: LG : 1140 . . 2000 m (262,5 . . 150 kHz)
 MG : 185 . . 570 m (1610 . . 522 kHz)

Middenfrequentie: 453 kHz

Buizen: UCH81 - meng- en oscillatorbuis
 UBF89 - MF versterker
 UCL82 - LF versterker en eindbuis

Schaallampje: 6,3 V - 250 mA (50 092 260)

Voeding: Wissel- en gelijkstroom;
 220 volt netspanning

Opgenomen vermogen: 40 Watt

MEETCONDITIES

De in het principeschema aangegeven bedrijfsspanningen zijn gemeten t.o.v. het chassis.
 Geen antennesignaal.

MF- EN HF AFREGELING

Opmerking: Aangezien de ontvanger direct uit het net gevoed wordt, verdient het aanbeveling bij afregeling gebruik te maken van een scheidingstransformator.

Meetinstrumenten: AM meetgenerator en outputmeter (of buisvoltmeter).
 Afregeling: $4\frac{1}{2}$ volt batterij aansluiten met negatieve pool op knooppunt R105/R108 en positieve pool op chassis.
 Kringverstemming geschiedt met behulp van RC-serieschakeling (R = 22 k Ω , C = 22 nF).

. MF-gedeelte: Meetfrequentie is 453 kHz, 30% moduleren met 1000 Hz.
 Meetgenerator aansluiten op g_1 UCH81 via C = 22 nF.
 Afstemcondensator geheel indraaien.
 Trafo MF II en MF I afregelen op maximum uitgangsspanning - prim. en sec. kring beurtelings verstemmen.

. MF-filter: Meetgenerator aansluiten op afstemcondensator C5.
 Meetfrequentie 453 kHz, 30% moduleren met 1000 Hz.
 Beide kringen van het filter instellen op minimum uitgangsspanning.

. HF-gedeelte: Afstemcondensator geheel indraaien en wijzer rechts op de schaal instellen.
 Meetsignaal 30% moduleren met 1000 Hz.
 Meetgenerator aansluiten via kunstantenne-top op antenne-ingang

Bereik	Meetfrequentie	afregelpunt op schaal	afregelen op maximum	
			oscillator	antenne
MG	580 kHz	520 m	S 202	S 21
	1500 kHz	200 m	C 204	C 1
LG	200 kHz	1500 m	C 203	-
	160 kHz	1870 m	-	S 22
	250 kHz	1200 m	-	C 11

GEVOELIGHEDEN

Volumeregelaar maximum. Toontoets uitstand. Ingangssignaal instellen op 50 mW uitgangsvermogen.

LF - Meetfrequentie 1000 Hz. Gevoeligheid op detectordiode beter dan 74 mV.

MF - Meetfrequentie 453 kHz, 30% moduleren met 1000 Hz.

Gevoeligheid op g_1 UBF89 beter dan 2 mV.

Idem op g_1 UCH81 beter dan 35 μ V.

HF - Meetfrequentie 30% moduleren met 1000 Hz.

MG - gevoeligheid op 580 kHz: 5 μ V

Idem op 1500 kHz: 8 μ V

LG - gevoeligheid op 160 kHz en 250 kHz: 10 μ V

ONDERDELENLIJST

50 194 204	front
50 185 605	kast
50 169 518	zenderschaal
50 126 003	knop
50 044 935	knopveer
50 001 039	knopas
50 166 004	luidspreker
50 000 302	ferrietstaaf
50 057 266	antennespoel MG
50 057 320	antennespoel LG
50 057 082	oscillatorspoel MG + LG
50 057 879	MF filter
50 057 118	MF trafo I en II
50 051 641	uitgangstrafo
32 903 900	afstemcondensator
31 909 911	volumeregelaar met schakelaar
35 099 005	golfbereikschakelaar
46 901 000	aandrijfsnaar
50 074 049	trekveer
50 099 724	schaalwijzer
32 147 900	elco 2 x 50 μ F/ 300V

VARIABLE CONDENSATOR OP MAX. CAPACITEIT
CONDENSATEUR VARIABLE A SA CAPACITÉ MAX.
DREHKONDENSATOR AUF MAX. CAPACITÄT

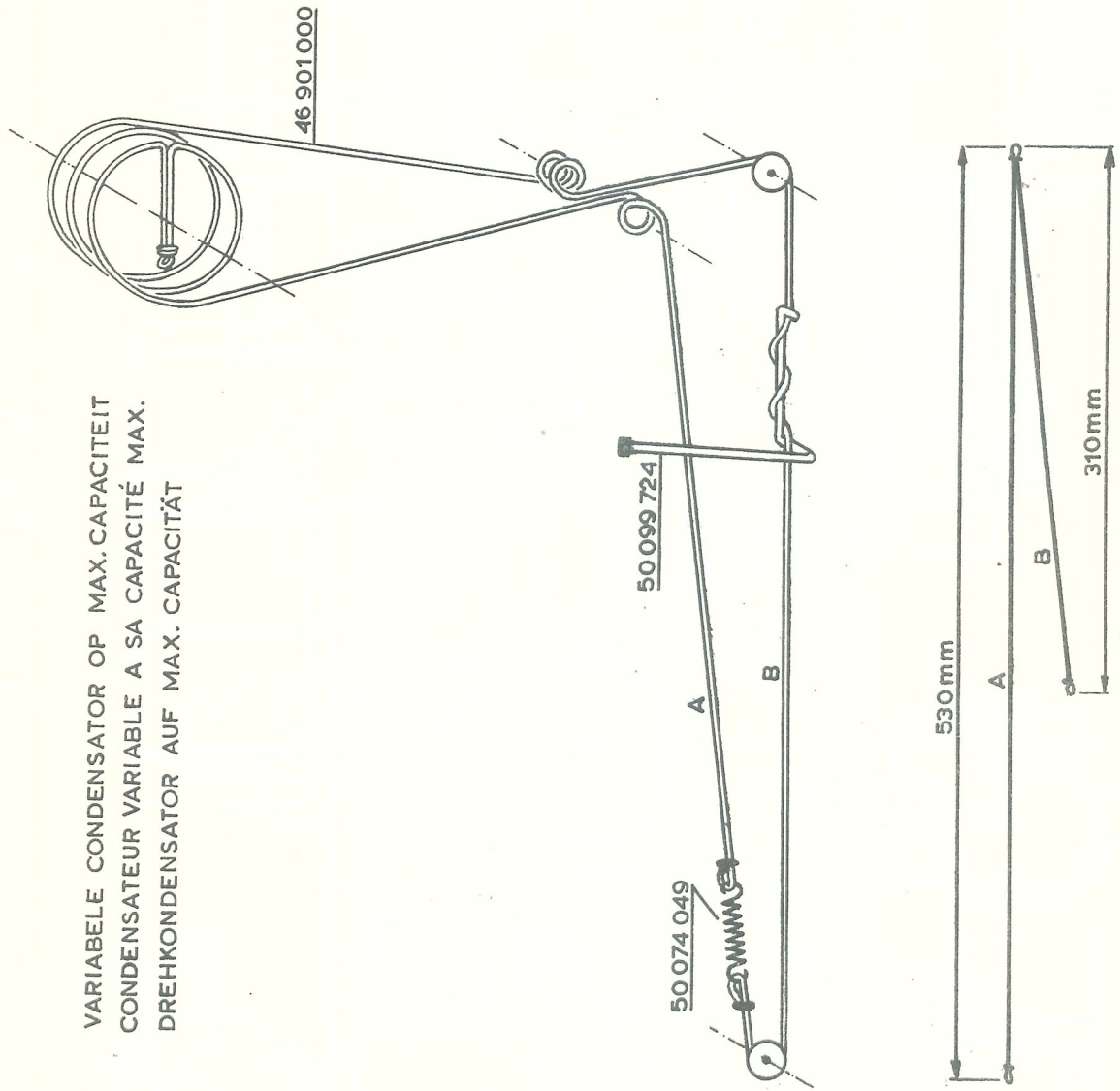
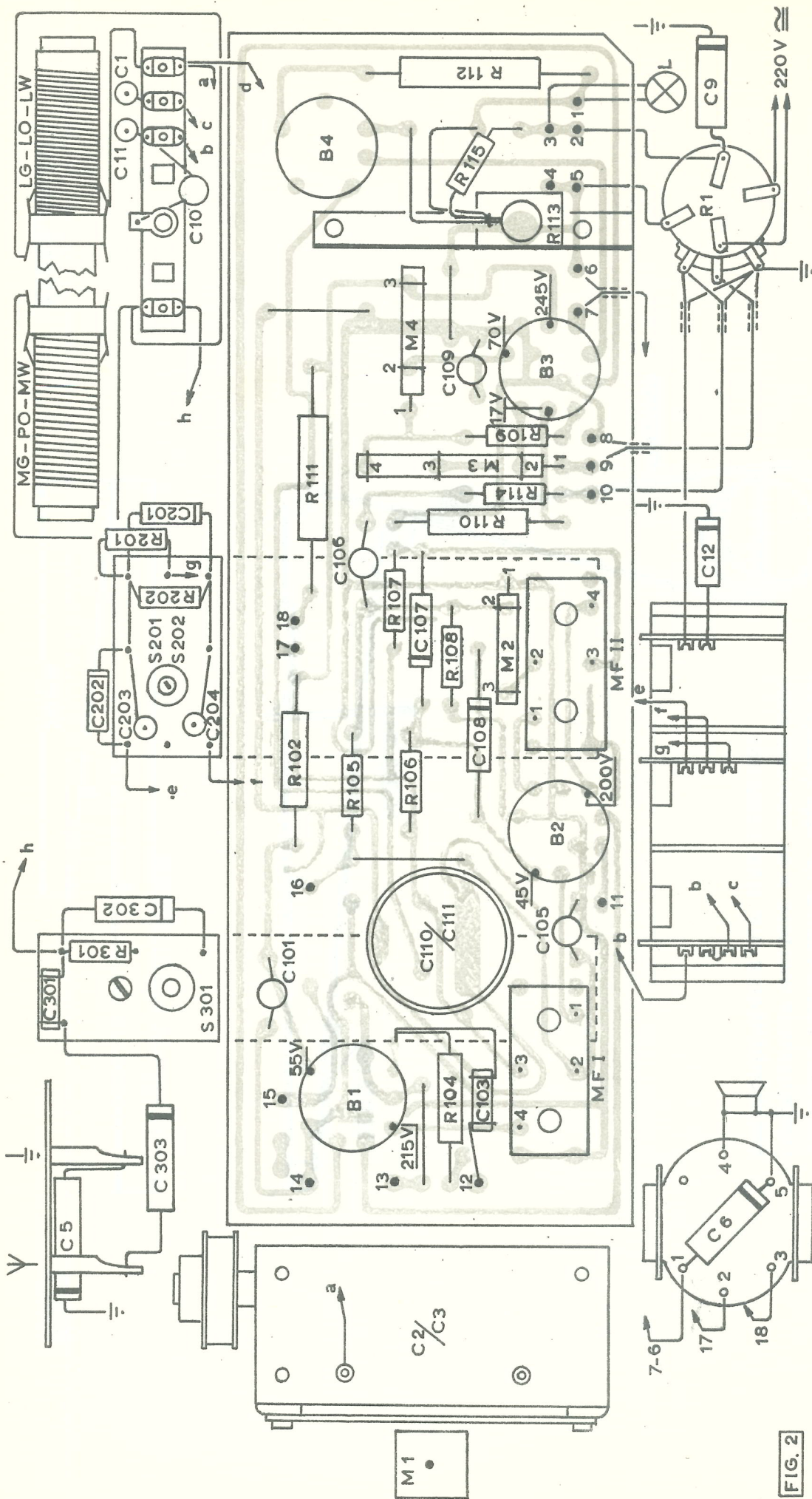


FIG. 1



ERRES RA 641

FIG. 2

C	2	3	5	6	303	103	301	101	110	302	204	202	207	106	201	109	10	11	1	9	
R						104	301				108	102	108	202	201	111	109	113	1	115	112